

ALEtrumman
komposten



BIGHANNA
composter

LOGGNING

För ALEtrumman modell T60-240 finns en programvara för att logga inställningar och temperaturer på din dator. Genom en kabelanslutning mellan ALEtrumman och en dator kan temperaturer loggas var 10:e, 30:e eller 60:e sekund eller minut.

KABEL ANSLUTNING TILL DATOR

ALEtrumman levereras med en 50 meter lång kabel som måste installeras på en com-port på en dator. Nödvändig programvara levereras med maskinen på en CD. Mellan datorn och ALEtrummans elskåp kan det inte vara mer än 50 kabelmeter.

ÄNDRA INSTÄLLNINGAR

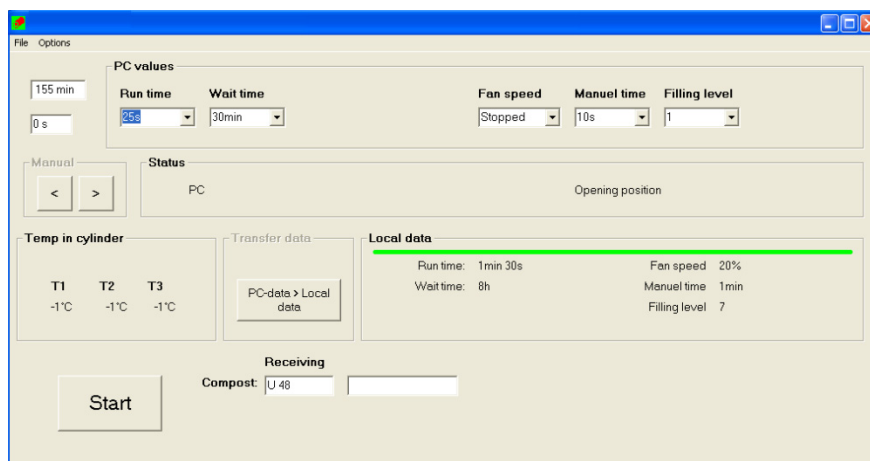
Maskinens inställningar visas på datorn när PC'n är ansluten. På datorns skärm och på displayen på maskinen visas om maskinen är "PC styrd" eller "Lokal styrd". Man kan ändra inställningarna från både PC:n och via maskinens display.

TEMPERATUR I CYLINDER

När PC'n är ansluten ser man temperaturerna i den biologiska processen på datorn. Temperaturerna som visas är vid inkastet, i mitten och i den bakre delen av cylinder.



© Susteco AB



SPARA TILL LOGGFILEN

För att logga parametrarna tryck på "Start"-knappen. Datorn behöver vara påslagen under hela loggningsperioden för att kunna logga inställningar och temperaturer. Genom att trycka "Stopp" sparas loggfilen i ett *.KOM format. Datan kan läsas från den här filen eller öppnas i andra program såsom Microsoft Excel.

KRAV FÖR INSTALLATIONEN

- ✓ En dator med en com-port
- ✓ Maximalt 50 kabelmeter mellan datorn och ALEtrummans elskåp.

ÖPPNING AV FILER I EXCEL

*.KOM filen kan öppnas i excel och kan användas för att producera data och diagram t ex grafer av temperaturer i den biologiska processen. Detta underlättar bl a att se hur den biologiska processen fungerar och bäst skall upprätthållas.

