



REFERENSER - BOSTADSOMRÅDEN



ALEBYGGEN, SVERIGE
Den första installationen av ALEtrumman gjordes i samarbete med Alebyggen 1991-92, därav namnet ALEtrumman. Den första maskinen är fortfarande i drift. Många detaljer har ändrats men principen "flödeskompostering" kvarstår. Alebyggen skriver på sin hemsida: "Sedan flera år tillbaka driver Alebyggen och dess hyresgäster ett miljöriktat arbete när det gäller källsortering, återvinning och kompostering. Vi var ett av de första företagen där lägenheter utrustades med speciella hemsorterare för att hyresgästerna lättare skulle kunna sortera sitt eget köksavfall. I vissa bostadsområden kan de boende kompostera i större kompostrummor med man i andra områden satsat på småskaligare lösningar. Företaget och hyresgästerna arbetar tillsammans för en god miljö."



TIMRÅBO AB, SVERIGE
Redan 1996 installerade AB Timråbo 10 kompostmaskiner för att utvärdera hur kompostering skulle fungera ute i bostadsområdena. Genom att använda ALEtrumman får de boende själva sortera ut komposterbart avfall och lägga det i maskinerna – och få tillbaka kompostjord! Försöket föll i god (kompost)jord hos de boende och 2002 togs beslutet att genomföra lokal kompostering fullt ut genom att installera ytterligare 23 maskiner. Det är ca 1900 lägenheter som ges möjlighet till fastighetsnära kompostering.



GÖTEBORGS STADS BOSTADSBOLAG, GÖTEBORG, SWEDEN
Model T40 - tar hand om matavfallet från 25 hushåll plus en förskola i samma kvarter, belägna i den centrala delen av Göteborg.



RIKSBYGGEN BRF SAGOGÅNGEN, GÖTEBORG, SVERIGE
Åtta modell T60-T75 installerade för att ta hand om matavfallet i ett bostadsområde i Göteborg. I det här området finns 560 lägenheter.



BRF JÄTTENS GÖMME, KUNGÄLV, SVERIGE
Två modell T60 installerade utomhus i ett bostadsområde med ca 90 lägenheter. Komposten siktas och lags på efterkomposten där de boende kan hämta komposten och använda den i sina trädgårdar.

ALEtrumman
komposten



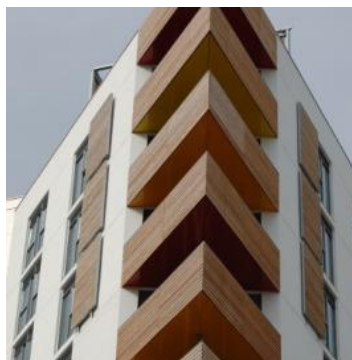
BIGHANNA
composter

REFERENSER - BOSTADSOMRÅDEN



AB ÄNGELHOLMS-BOSTÄDER, SVERIGE

I bostadsområdet Kulltorp som är ett område med mestadels marklägenheter erbjuder Ängelholmshem sina hyresgäster sina hyresgäster sina källsortering i 9 miljöhöhus. I 8 miljöhöhus av dessa står en ALEtrumman installerad tillsammans med kärl för övriga fraktioner i samma rum eller i direkt anslutning till rummen. Hyresgästerna har möjlighet att sortera; Tidningar, Papper, Wellpapp, Plast, Färgat glas, Ofärgat glas, Metall, Batterier, Glödlampor samt Restavfall. Tillsyn av ALEtrumman sker 2-3 gånger i veckan tillsammans med tillsynen av övriga fraktioner. Komposten läggs på efterkompostplatsen i området där jordförbättringsmedlet får ligga och mogna mellan trädgårdssäsongerna. Hyresgästerna kan därefter använda komposten till sina rabatter och blomkrukor. Maskinerna installerades 2007-2008.



BIOREGIONAL QUINTAIN'S 'ONE BRIGHTON', ENGLAND

Modell T60 installerad 2009. One Brighton är en av Storbritanniens första 'One Planet' satsning. Bolagen BioRegional Quintain och Crest Nicholson står bakom det här projektet där filosofin är att bygga bostadsområden för miljömässig och social hållbar utveckling. En hållbar livsstil "Sustainable Living" definierar man som FN kommissionen "Att tillgodose dagens behov utan att äventyra kommande generationers möjligheter att tillgodose sina behov." One Planet har tio vägledande principer:

1. Zero Carbon
2. Zero Waste
3. Sustainable transport
4. Sustainable materials
5. Local and sustainable food
6. Sustainable water
7. Natural Habitats and wildlife
8. Culture and heritage
9. Equity and fair trade
10. Health and happiness



An endorsed One Planet Community

one brighton
one planet | one address

[Läs mer om One Planet.](#)

[Läs mer om One Planet Communities.](#)

[Läs mer om One Planet Brighton.](#)

[Se en film om One Planet Brighton på YouTube.](#)



BRF SKÄRSÄTRA, LIDINGÖ, SVERIGE

Fyra modell T60 installerade i en bostadsrättsförening på Lidingö.

ALEtrumman
komposten



BIGHANNA
composter

REFERENSER - BOSTADSOMRÅDEN



SOLHUSEN GÅRDSTENSOSTÄDER, GÖTEBORG, SVERIGE

En modell T120 står i vart och ett av de tre växthusen som finns på de tre bostadsgårdarna som ingår i Solhusprojektet i Gårdsten utanför Göteborg.

Hyresgästerna går till växthuset och lägger sitt matavfall direkt i ALEtrumman. I växthuset har varje hyresgäst sin egen odlingslott.

Ombyggnationen av de här tre gårdarna fick i augusti 2005 "World Habitat Award" ett pris som delas ut av FN. 2009 bytte Gårdstensbostäder de en av sin gamla kompostmaskiner av annat märke och ersatte den med en ALEtrumman modell T75. ALEtrumman är en driftsäker maskin, de tre maskinerna i Solhusen har tuffat och gått sedan installationen 1999.



RIKSBYGGEN BRF LERUMSHUS NR 5, LERUM, SVERIGE

Två modell T120 installerad i en bostadsförening med 278 lägenheter.



KLOSTERENGA BORETTSLAG, OSLO, NORGE

En modell T75 installerad i en bostadsrättsförening i centrala Oslo. Föreningen har 92 lägenheter som har ett gemensamt sophus på gården.



HSB BRF DAGGKÅPAN, UMEÅ, SVERIGE

Denna förening har två modell T40 installerade sedan 2000.



RIKSBYGGEN SUNNEHUS NR 5, SVERIGE

Modell T60 installerad i en bostadsrättsförening med 57 lägenheter i Sunne.